

# Bilancio e performance: il caso dell'Università di Urbino



1506  
UNIVERSITÀ  
DEGLI STUDI  
DI URBINO  
CARLO BO

Nucleo di  
Valutazione

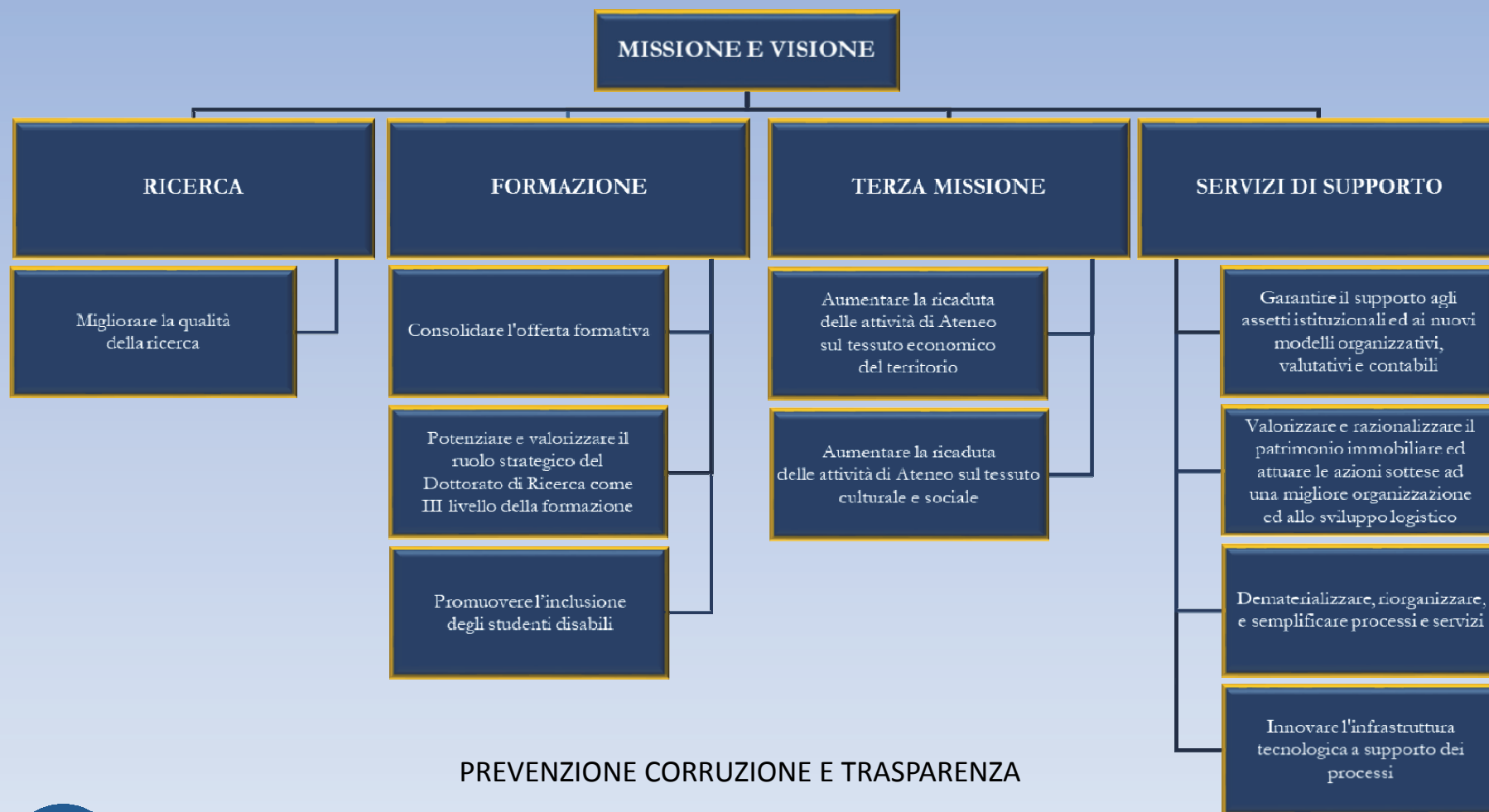
ANVUR

Quarta edizione delle giornate di incontro con i Nuclei di Valutazione – 28 Febbraio 2019

# Il processo di definizione degli obiettivi: il piano strategico

- Piano strategico (triennale):
  - a) definizione degli obiettivi strategici (indirizzi) per:
    - ricerca (1)
    - formazione (3)
    - terza missione (2)
    - servizi di supporto (4)





PREVENZIONE CORRUZIONE E TRASPARENZA



1506  
UNIVERSITÀ  
DEGLI STUDI  
DI URBINO  
CARLO BO

Nucleo di  
Valutazione

ANVUR

Quarta edizione delle giornate di incontro con i Nuclei di Valutazione – 28 Febbraio 2019

# Il processo di definizione degli obiettivi: il piano strategico (segue)

- Piano strategico (triennale):

b) declinazione degli obiettivi strategici delle aree istituzionali in:

- obiettivi specifici
- indicatori
- risultati attesi
- azioni (piani operativi)
- responsabili (Rettore, delegati, Commissioni di Ateneo)
- modalità e tempi di monitoraggio



1506  
UNIVERSITÀ  
DEGLI STUDI  
DI URBINO  
CARLO BO

Nucleo di  
Valutazione

ANVUR

Quarta edizione delle giornate di incontro con i Nuclei di Valutazione – 28 Febbraio 2019

OBIETTIVI STRATEGICI		OBIETTIVI SPECIFICI		INDICATORI		METRICA	RISULTATO ATTESO	RESPONSABILITÀ	AZIONI DA ATTUARE	RESPONSABILITÀ PER LA VERIFICA DI EFFICACIA	TEMPISTICA DELLA VERIFICA	STRUMENTI DI VERIFICA
ID obiettivo	Descrizione	ID obiettivo	Descrizione	ID indicatore	Descrizione			a) Attuazione b) Rilevazione e raccolta dati		a) Verifica di qualità dei processi b) Verifica di efficacia delle azioni attuative		
R.1	Migliorare la qualità della ricerca di Ateneo	R.1.1	Migliorare il profilo di qualità della produzione scientifica dell'Ateneo	R.1.1.1	Profilo di qualità dei prodotti della ricerca	Numero di prodotti della ricerca eccellenti/elevati dell'Ateneo	Aumento del 10% dei prodotti eccellenti/elevati nel triennio	a) Dipartimenti b) Ufficio Controllo di gestione, Ufficio Ricerca	1) Incremento di risorse destinate alla ricerca, al finanziamento di assegni di ricerca e manutenzione/acquisto attrezzature per la ricerca 2) Definizione di criteri di qualità per la distribuzione delle risorse destinate alla ricerca 3) Potenziamento delle strutture di ricerca e del sistema bibliotecario	a) Presidio della Qualità di Ateneo b) Nucleo di Valutazione interna	Monitoraggio annuale	a) Sistema per la valutazione della produzione scientifica degli Atenei CRUI-UniBas b) Commissioni di valutazione area bibliometrica e non bibliometrica di Ateneo
				R.1.1.2	Produttività dei docenti	Numero di docenti senza prodotti eccellenti o elevati	Riduzione del 10% nel triennio	a) Dipartimenti b) Ufficio Controllo di gestione, Ufficio Ricerca	1) Adozione di politiche incentivanti e misure disincentivanti 2) Coinvolgimento di docenti improduttivi o scarsamente produttivi in progetti di ricerca gestiti da docenti attivi	a) Presidio della Qualità di Ateneo b) Nucleo di Valutazione interna	Monitoraggio annuale	a) Sistema per la valutazione della produzione scientifica degli Atenei CRUI-UniBas b) Commissioni di valutazione area bibliometrica e non bibliometrica di Ateneo c) IRIS-ORA
						Numero di docenti improduttivi						
				R.1.2	Migliorare il profilo di competitività dell'ambiente di ricerca dell'Ateneo	R.1.2.1	Attrattività internazionale dell'ambiente di ricerca	Numero di addetti alla ricerca ( <i>visiting researchers/professors, Ph.D., Post-Doc Fellows</i> ) da e verso centri/enti di ricerca esteri	Aumento del 10% nel triennio	a) Dipartimenti b) Ufficio Controllo di gestione, Ufficio Ricerca	1) Incremento delle risorse per <i>visiting professors/researchers</i> 2) Riprogettazione internazionale dell'offerta formativa dei Dottorati di Ricerca	a) Presidio della Qualità di Ateneo b) Nucleo di Valutazione interna
		R.1.2.2	Collaborazioni in progetti di ricerca con enti/istituzioni di ricerca esteri			Numero di progetti di ricerca di rilevanza internazionale presentati	Aumento del 10% nel triennio	a) Dipartimenti b) Ufficio Controllo di gestione, Ufficio Ricerca	1) Azioni di stimolo e informazione sulle opportunità di <i>networking</i> con Atenei/Istituzioni/Dipartimenti europei e extra-europei 2) Sportello di supporto alla progettazione europea 3) Potenziamento dell'Ufficio Ricerca	a) Presidio della Qualità di Ateneo b) Nucleo di Valutazione interna	Monitoraggio annuale	Database dei Dipartimenti e degli Uffici di riferimento
						Numero di pubblicazioni con co-autori internazionali						
		R.1.2.3	Capacità di attrazione di finanziamenti competitivi nazionali e internazionali			Finanziamenti (entrate di cassa) ottenuti partecipando a bandi competitivi per progetti di ricerca nazionali e/o internazionali	Aumento del 10% nel triennio	a) Dipartimenti b) Ufficio Controllo di gestione, Ufficio Ricerca	1) Distribuzione premiale della quota di <i>budget</i> della ricerca per progetti PRIN approvati ma non finanziati 2) Sportello di supporto alla progettazione europea 3) Supporto amministrativo e tecnico per la presentazione di progetti 4) Segnalazione delle opportunità di finanziamento della ricerca nazionali e internazionali 5) Potenziamento dell'Ufficio Ricerca	a) Presidio della Qualità di Ateneo b) Nucleo di Valutazione interna	Monitoraggio annuale	Database dei Dipartimenti e degli Uffici di riferimento
		R.1.3	Migliorare le politiche di reclutamento dell'Ateneo	R.1.3.1	Performance degli addetti alla ricerca assunti dall'Ateneo o transitati al suo interno in ruolo superiore	Percentuale di prodotti della ricerca eccellenti/elevati nel sottoinsieme dei prodotti degli addetti assunti o incardinati in un ruolo superiore rispetto agli addetti alla ricerca strutturati nelle stesse categorie	Cinque punti percentuali in più rispetto al risultato atteso in R.1.1.1	a) Dipartimenti b) Ufficio Controllo di gestione, Ufficio Ricerca	1) Adozione di <i>standard</i> elevati nelle politiche di reclutamento	a) Presidio della Qualità di Ateneo b) Nucleo di Valutazione interna	Monitoraggio annuale	a) Sistema per la valutazione della produzione scientifica degli Atenei CRUI-UniBas b) Commissioni di valutazione area bibliometrica e non bibliometrica di Ateneo

# Il processo di definizione degli obiettivi: il piano integrato

- Piano integrato

INPUT:

- obiettivi strategici dei servizi di supporto
- obiettivi specifici delle aree istituzionali
- obiettivi assegnati al Direttore Generale

OUTPUT:

- obiettivi di performance organizzativa complessiva di Ateneo
- obiettivi di performance individuali di Dirigenti, EP, D con incarico



1506  
UNIVERSITÀ  
DEGLI STUDI  
DI URBINO  
CARLO BO

Nucleo di  
Valutazione

ANVUR

Quarta edizione delle giornate di incontro con i Nuclei di Valutazione – 28 Febbraio 2019

# La performance organizzativa complessiva di Ateneo

Parametri per la misurazione e valutazione della *performance* organizzativa complessiva

	INDICATORE DI <i>PERFORMANCE</i>	<i>TARGET</i> 2018
Sostenibilità della spesa per il personale	$< 75\% = 100\%$ Tra 75% e 80% = 90% $> 80\% = 0\%$	$< 80\%$
Indice di indebitamento	$< 10\% = 100\%$ $> 10\% = 90\%$ $> 15\% = 0\%$	$< 10\%$
Percentuale degli studenti stranieri in rapporto al numero totale degli studenti iscritti	$\geq 5\% = 100\%$ $\geq 3\% = 90\%$ $< 2\% = 80\%$	$> 5\%$
Tasso di occupazione dei laureati a 3 anni dalla laurea	1° terzile – 100% 2° terzile – 90% 3° terzile – 80%	Classificazione entro il 1° terzile nella rilevazione annuale di Almalaurea
ISEF Ateneo	$\geq 1,05 = 100\%$ $\geq 1 = 90\%$ $< 1 = 0\%$	Superiore all'1%
Indice annuale di tempestività dei pagamenti	$\leq 15$ giorni di ritardo = 100% $> 15$ giorni di ritardo = 90% $> 30$ giorni di ritardo = 80% Oltre 60 giorni di ritardo = 0%	Indice annuale non superiore a 30 giorni



1506  
UNIVERSITÀ  
DEGLI STUDI  
DI URBINO  
CARLO BO

Nucleo di  
Valutazione

ANVUR

Quarta edizione delle giornate di incontro con i Nuclei di Valutazione – 28 Febbraio 2019

# Il sistema di valutazione della performance individuale

*Personale della categoria EP*

10% *Performance* organizzativa complessiva dell'Ateneo

40% *Performance* organizzativa della struttura organizzativa di diretta responsabilità (obiettivi organizzativi di struttura)

20% *Performance* individuale (obiettivi individuali)

30 % Comportamenti organizzativi

*Personale della categoria D titolare di incarichi di responsabilità in Aree/ Settori/ Servizi con dirigenti e/o EP*

5% *Performance* organizzativa complessiva dell'Ateneo

40% *Performance* organizzativa dell'Arca/ /Settore/ Servizio di afferenza (obiettivi organizzativi di struttura)

25% *Performance* individuale (obiettivi individuali)

30 % Comportamenti organizzativi

*Personale della categoria D titolare di incarichi di responsabilità in strutture senza personale dirigente e/o EP*

5% *Performance* organizzativa complessiva dell'Ateneo

45% *Performance* individuale (obiettivi individuali)

50 % Comportamenti organizzativi



1506  
UNIVERSITÀ  
DEGLI STUDI  
DI URBINO  
CARLO BO

Nucleo di  
Valutazione

ANVUR

Quarta edizione delle giornate di incontro con i Nuclei di Valutazione – 28 Febbraio 2019



# Il processo di allocazione delle risorse

- Ottobre → proposta di budget (ricavi, costi e investimenti) da parte dei responsabili dei centri di costo
- Novembre → verifica (a cura di D.G. + Ufficio Controllo di gestione + Area finanza) di:
  - congruenza con obiettivi strategici e piani operativi
  - compatibilità economico-finanziaria
- Dicembre → Definizione del budget



# Esigenze informative del NdV

- Ex-ante  
aree di rischio degli obiettivi
- Nel durante  
criticità rispetto al raggiungimento degli obiettivi  
eventuali revisioni degli obiettivi
- Ex-post  
analisi delle cause di scostamento



1506  
UNIVERSITÀ  
DEGLI STUDI  
DI URBINO  
CARLO BO

Nucleo di  
Valutazione

ANVUR

Quarta edizione delle giornate di incontro con i Nuclei di Valutazione – 28 Febbraio 2019

# Considerazioni di sintesi

- Il sistema ha solide basi dal punto di vista tecnico e metodologico
- Necessità di mettere a punto un meccanismo sistematico di informazione per il Nucleo di Valutazione



1506  
UNIVERSITÀ  
DEGLI STUDI  
DI URBINO  
CARLO BO

Nucleo di  
Valutazione

ANVUR

Quarta edizione delle giornate di incontro con i Nuclei di Valutazione – 28 Febbraio 2019

# Grazie per l'attenzione



1506  
UNIVERSITÀ  
DEGLI STUDI  
DI URBINO  
CARLO BO

Nucleo di  
Valutazione

ANVUR

Quarta edizione delle giornate di incontro con i Nuclei di Valutazione – 28 Febbraio 2019